



Zoekgebied windturbines



1. Uitgangspunten contouren



Inhoud

1. Uitgangspunten

- a) contouren
- b) Windturbine

2. Kaarten

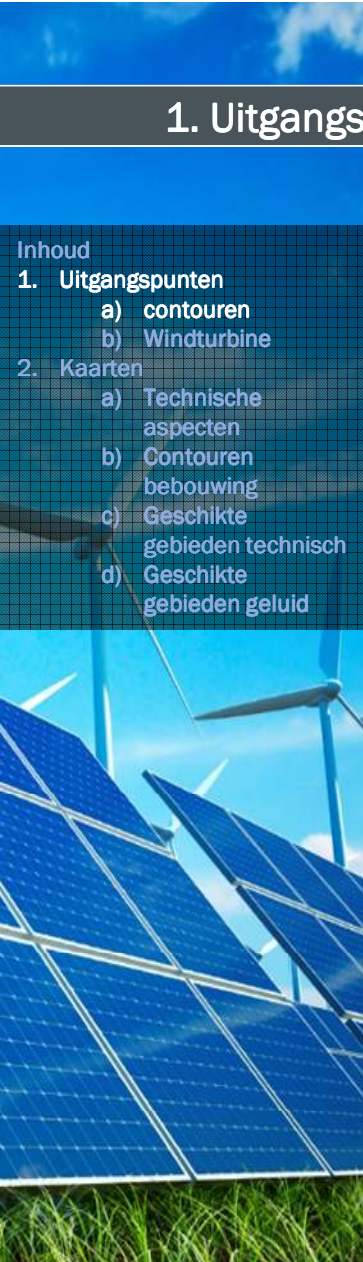
- a) Technische aspecten
- b) Contouren bebouwing
- c) Geschikte gebieden technisch
- d) Geschikte gebieden geluid

Volgens handboek risicozonering windturbines rekening gehouden met veiligheidscontouren van:

- Bebouwing
 - Kwetsbare objecten
 - Beperkt kwetsbare objecten
- Rijksweg
- Waterweg
- Spoorweg
- Ondergrondse buisleidingen
- Bovengrondse buisleidingen
- Hoogspanningsinfrastructuur
- Waterkeringen

Daarnaast rekening gehouden met:

- Laagvliegroutes
- Beboste gebieden
- L_{den47} dB geluidsnorm – 400 meter contour



1. Uitgangspunten windturbine



Inhoud

1. Uitgangspunten

- a) contouren
- b) Windturbine

2. Kaarten

- a) Technische aspecten
- b) Contouren bebouwing
- c) Geschikte gebieden technisch
- d) Geschikte gebieden geluid

Er is gekozen voor een windturbine met masthoogte van 100 meter en rotordiameter van 100 meter. Dit zijn gangbare maten voor grote turbines op land.

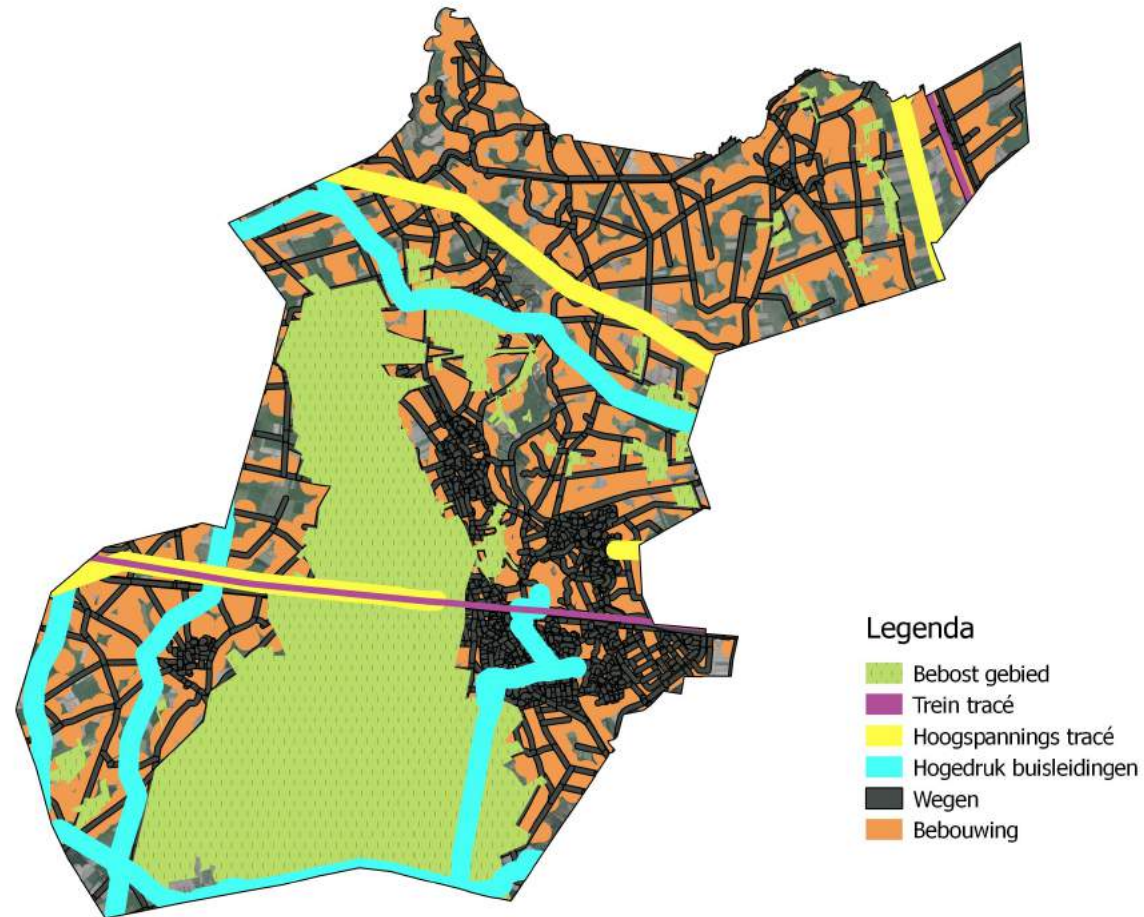
De maximale werpafstand bij nominaal toerental is 175 meter en gebaseerd op het Handboek Risicozonering Windturbines.



2. Kaart 1: Aanwezige technische aspecten en bijbehorende risicocontour

Inhoud

- 1. Uitgangspunten
 - a) contouren
 - b) Windturbine
- 2. Kaarten
 - a) Technische aspecten
 - b) Contouren bebouwing
 - c) Geschikte gebieden technisch
 - d) Geschikte gebieden geluid

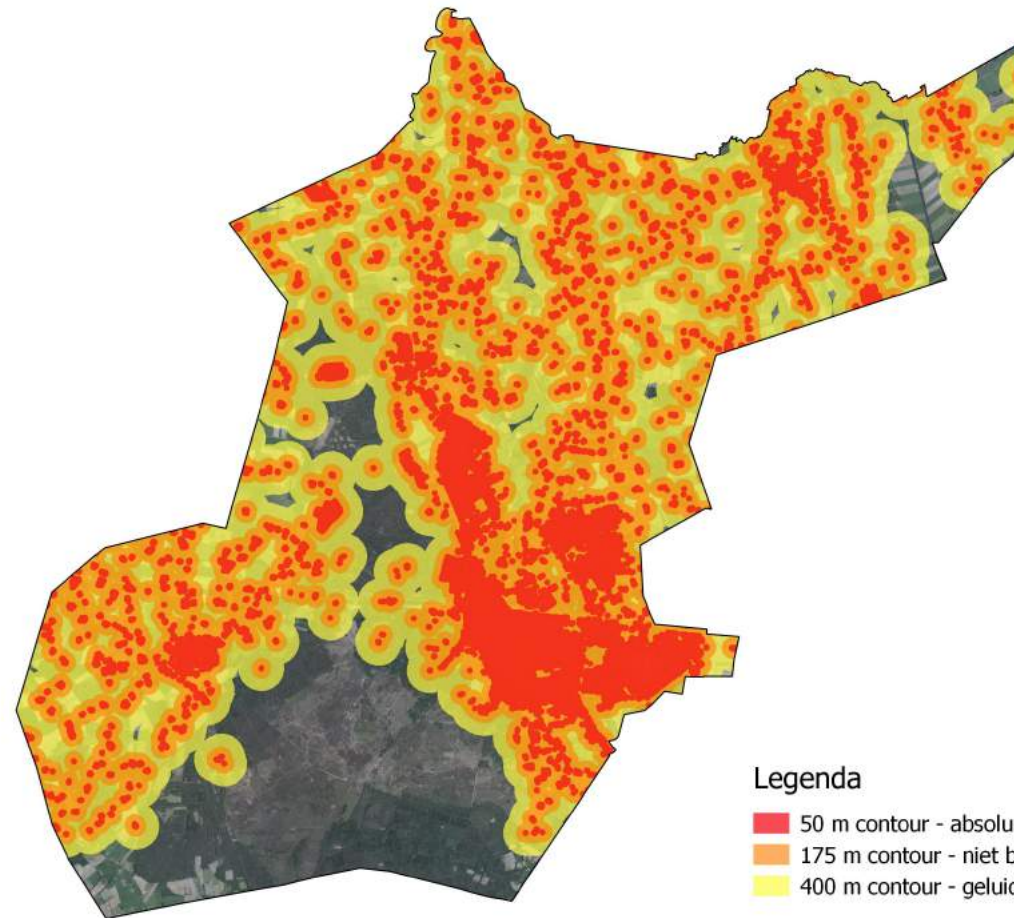


2. Kaart 2: Aanwezige bebouwing en bijpassende contouren



Inhoud

- 1. Uitgangspunten
 - a) contouren
 - b) Windturbine
- 2. Kaarten
 - a) Technische aspecten
 - b) Contouren bebouwing
 - c) Geschikte gebieden technisch
 - d) Geschikte gebieden geluid



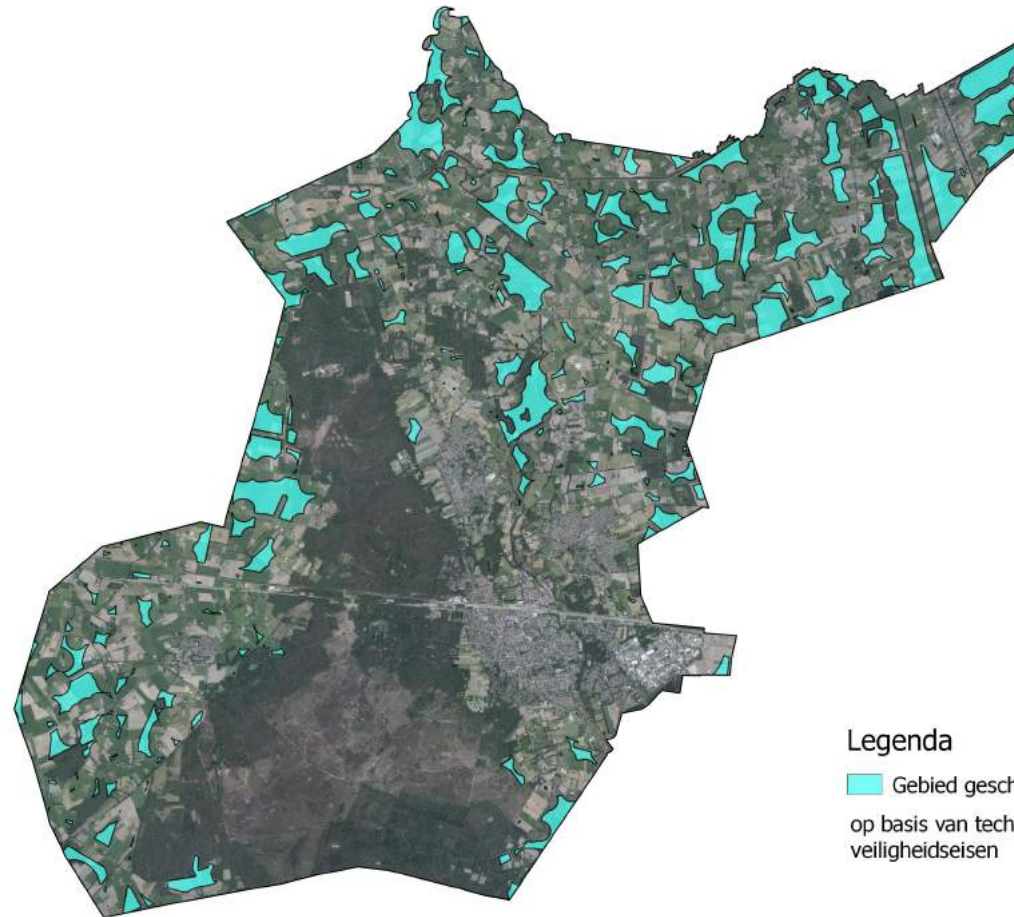
Legenda

- 50 m contour - absoluut niet bouwen
- 175 m contour - niet bouwen bij kwetsbare objecten
- 400 m contour - geluidscontour

2. Kaart 3: Gebieden geschikt voor windturbines op basis van veiligheidscontouren

Inhoud

- 1. Uitgangspunten
 - a) contouren
 - b) Windturbine
- 2. Kaarten
 - a) Technische aspecten
 - b) Contouren bebouwing
 - c) Geschikte gebieden technisch
 - d) Geschikte gebieden geluid



Legenda

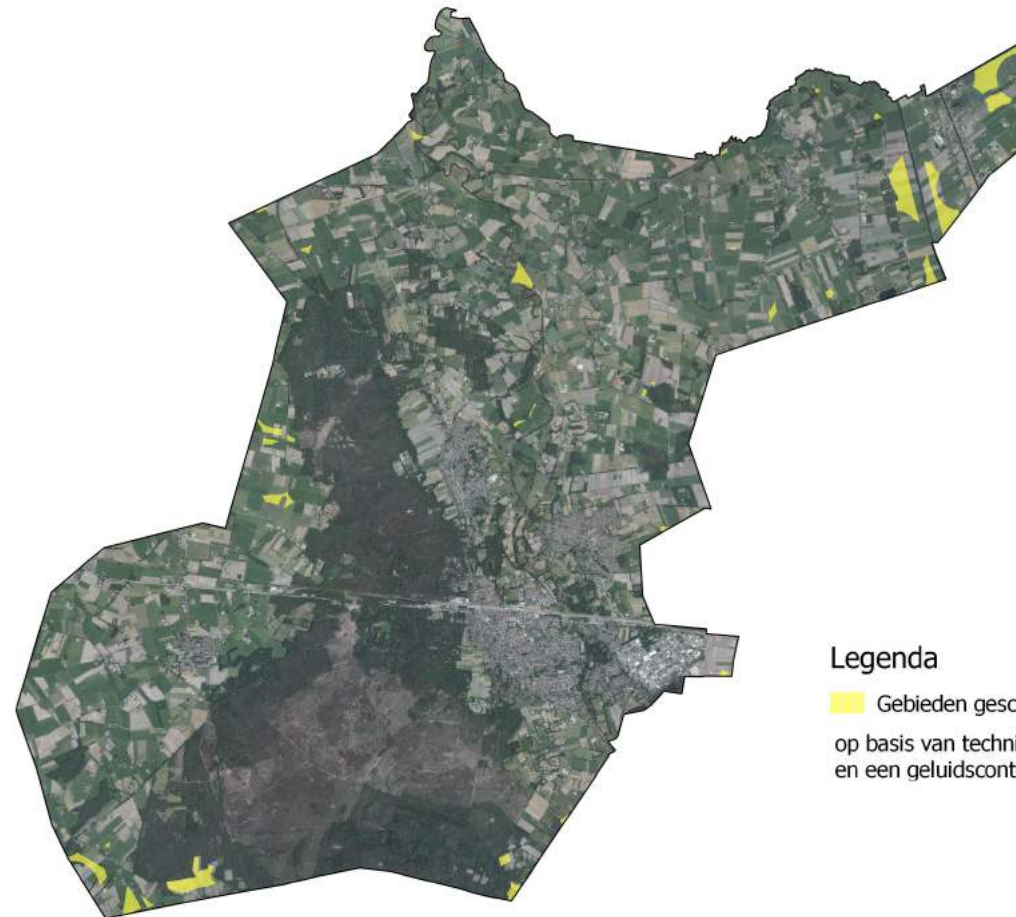
- Gebied geschikt voor windturbine op basis van technische veiligheidseisen

2. Kaart 4: Gebieden geschikt voor windturbines op basis van veiligheid- en geluidscontour




Inhoud

- 1. Uitgangspunten
 - a) contouren
 - b) Windturbine
- 2. Kaarten
 - a) Technische aspecten
 - b) Contouren bebouwing
 - c) Geschikte gebieden technisch
 - d) **Geschikte gebieden geluid**



Legenda

-  Gebieden geschikt voor windturbines op basis van technische veiligheidseisen en een geluidscontour van 400 meter.

QINGO

sustainable



Arnhem
Industriepark Kleefse
Waard
Westervoortsedijk 73
6827 AV Arnhem
www.qing.nl



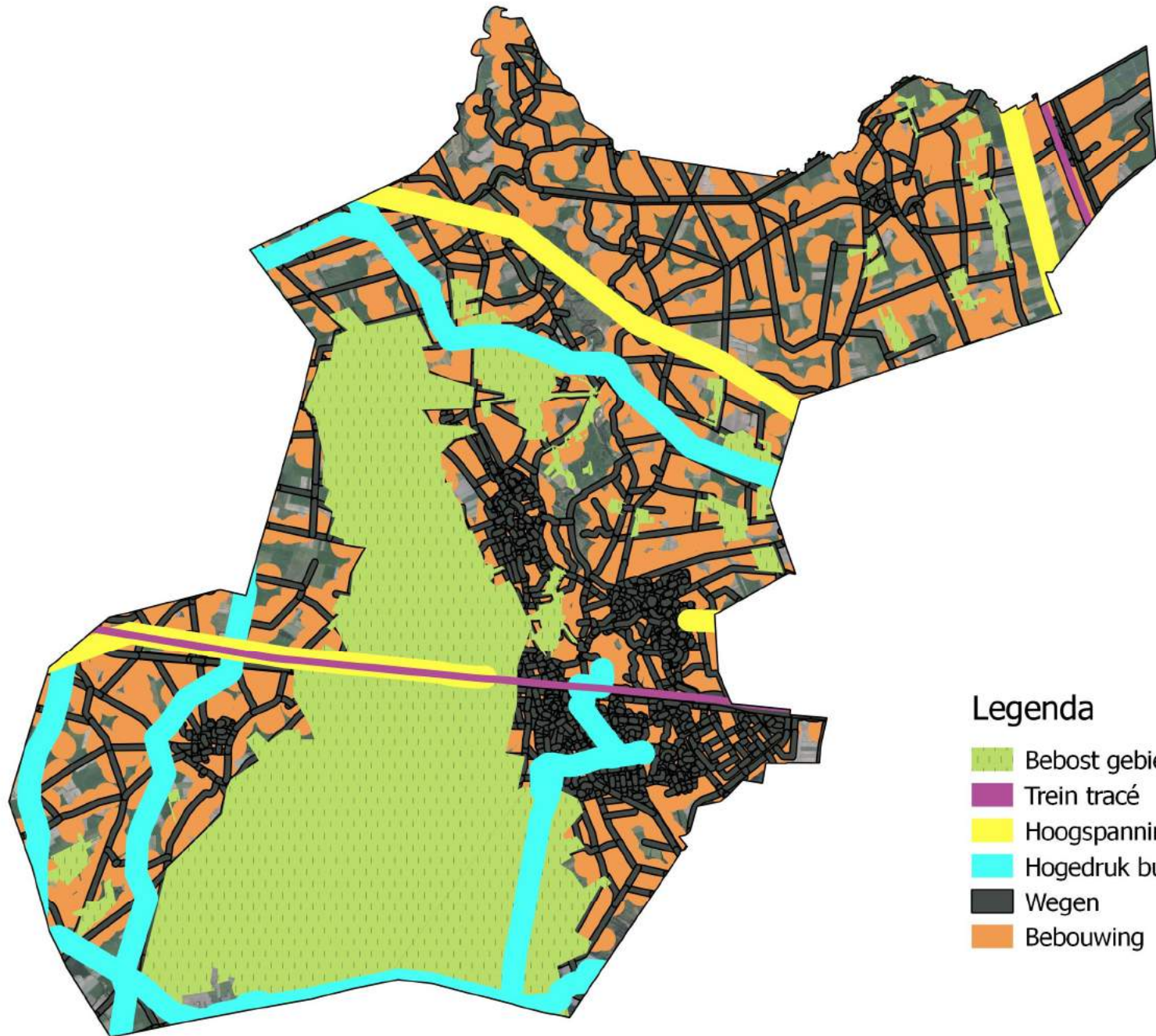
Borne
Oostermaat 9
7623 CS Borne
www.qing.nl
+31 85 04 99 600



Wageningen
Wageningen Campus
Bronland 12 – Plus
Ultra
6708 WH Wageningen
www.qing.nl

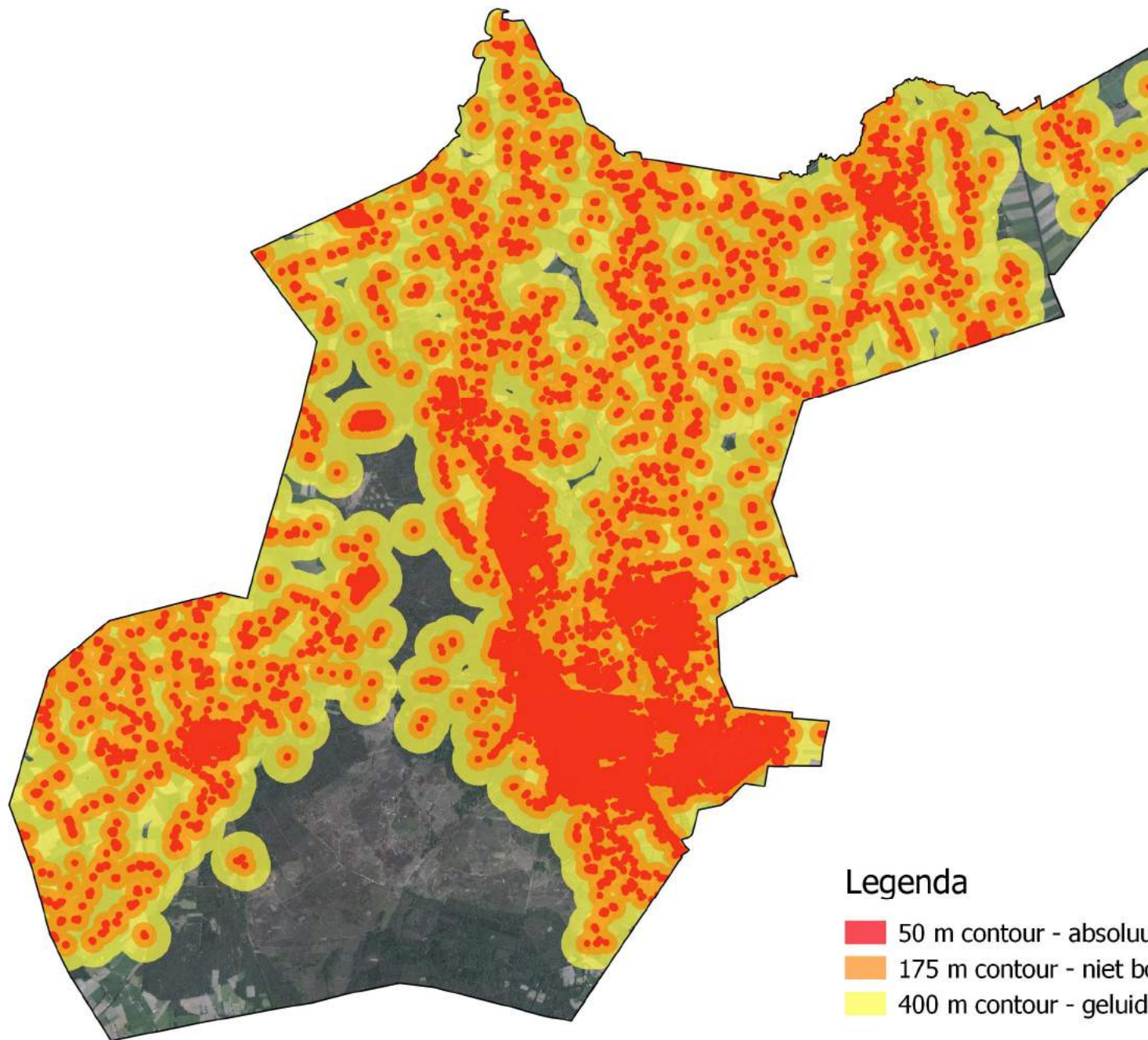


Utrecht
Orteliuslaan 850
3528 BB Utrecht
www.qing.nl
+31 85 04 99 600



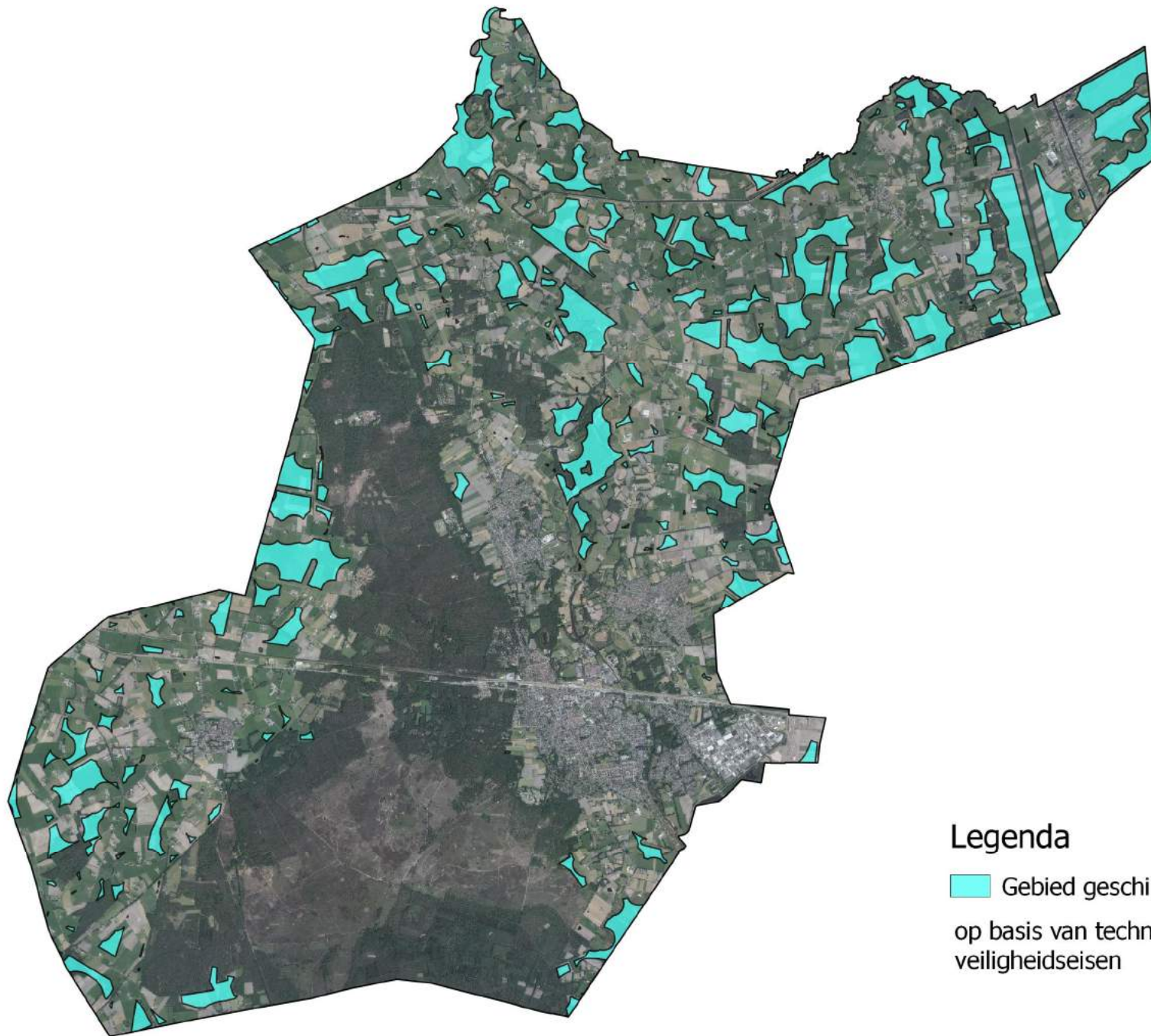
Legenda

-  Bebost gebied
-  Trein tracé
-  Hoogspannings tracé
-  Hogedruk buisleidingen
-  Wegen
-  Bebouwing



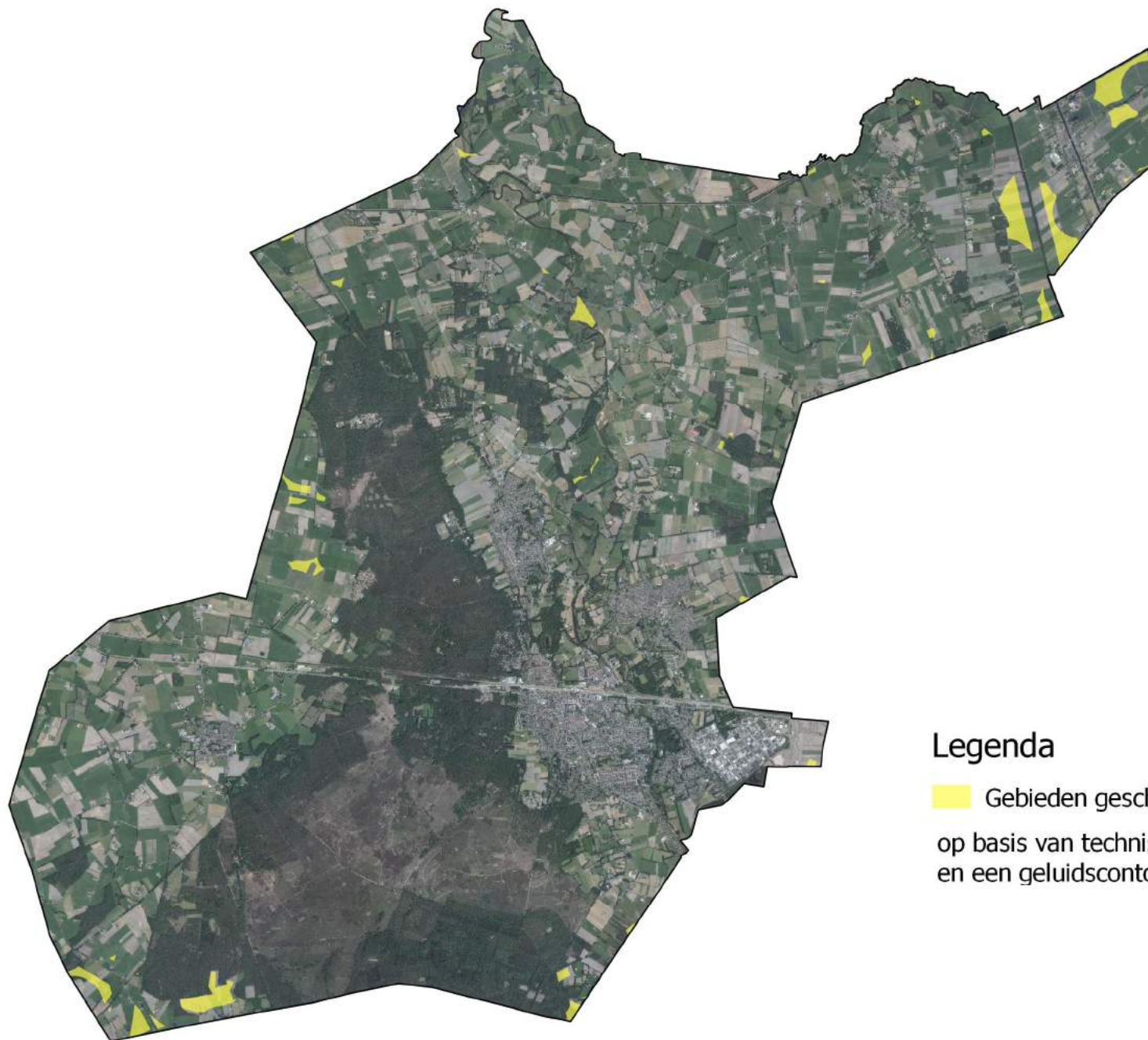
Legenda

- 50 m contour - absoluut niet bouwen
- 175 m contour - niet bouwen bij kwetsbare objecten
- 400 m contour - geluidscontour




Legenda

 Gebied geschikt voor windturbine
op basis van technische
veiligheidseisen



Legenda

 Gebieden geschikt voor windturbines
op basis van technische veiligheidseisen
en een geluidscontour van 400 meter.