



N35 Nijverdal – Wierden Ongelijkvloerse aansluitingen en - kruisingen

Themasessie Commissie Grondgebied

9 april 2014

Dick Schipper

Projectleider N35

Inhoud

- Tijdsverloop
- Doel onderzoek
- Onderzochte varianten
- Gemaakte afwegingen
- Uitwerking
- Financiën
- Planning

N35 Nijverdal – Wierden



- Juli 2012 Raming van Nijverdal – Wierden, inclusief OVA's Nijverdal veel hoger dan beschikbare budget van € 80 miljoen: Besluit om in Nijverdal gelijkvloerse kruisingen te maken en alleen verder met zuidelijk tracé;
- April 2013: Minister besluit budget te verhogen tot € 100 miljoen voor tracé met VRI's in Nijverdal en OVA in Wierden;
- Juli 2013 voorkeursbesluit uitgesteld
 - Tracé door waterwingebied lijkt mogelijk
 - Noordelijke variant
 - 1 jaar uitstel
- Jaar uitstel: mogelijkheid tot onderzoek, alsnog Ongelijkvloerse aansluiting Nijverdal

Onderzoek Ongelijkvloerse aansluitingen en/of kruisingen in Nijverdal



Doelstelling:

De studie moet PS van Overijssel en gemeenteraad van Hellendoorn in staat stellen een besluit te nemen over het wel of niet realiseren van een of twee ongelijkvloerse aansluiting(en) in Nijverdal.

Vraag:

Wat is de goedkoopst aanvaardbare variant voor een ongelijkvloerse aansluiting in Nijverdal en wat kost deze variant.

Onderzochte varianten



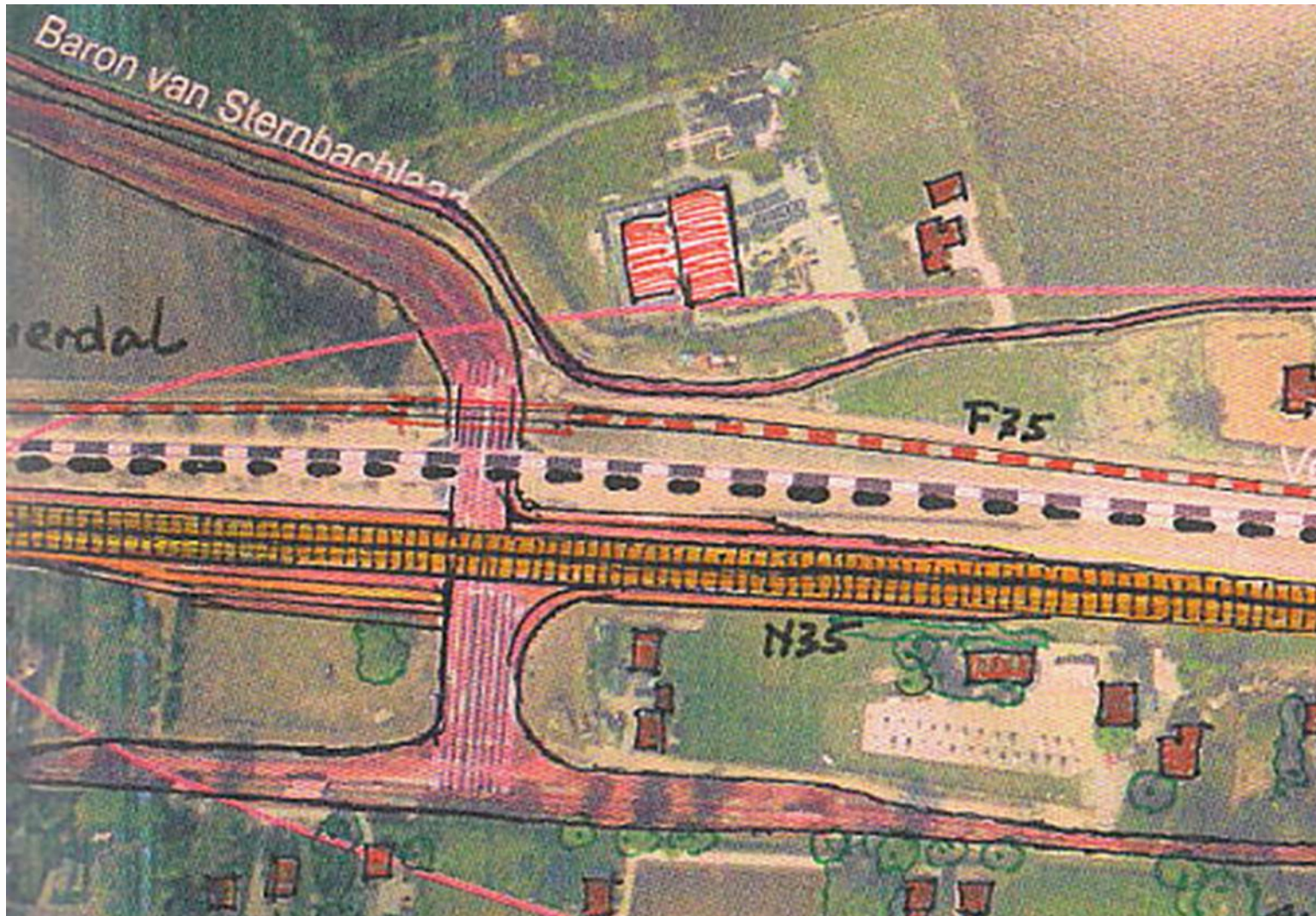
Varianten 2x2 ongelijkvloers te Nijverdalen



Baron van Sternbachlaan 4 varianten

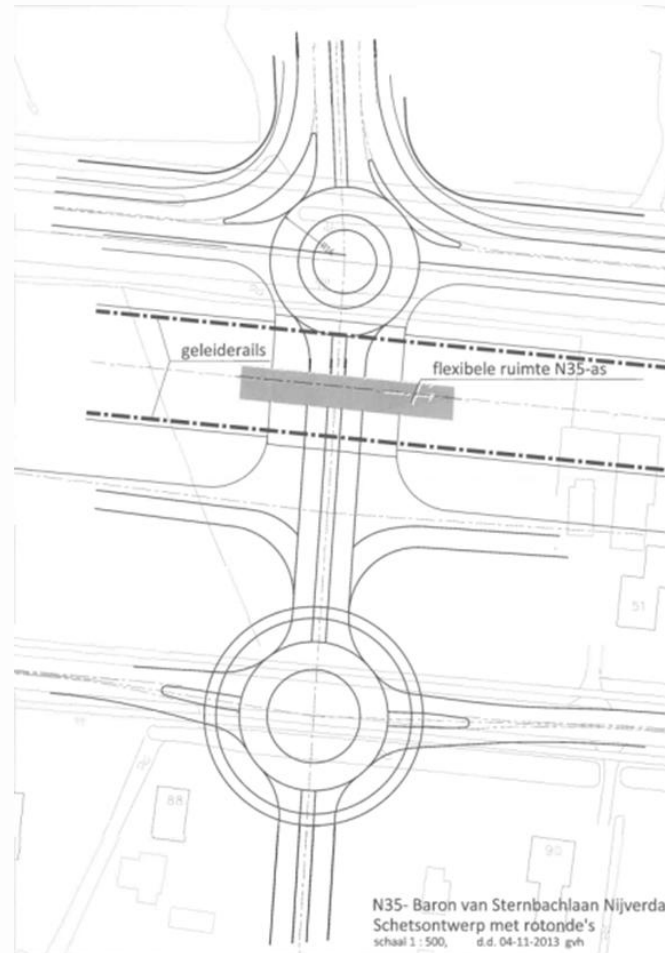


Baron van Sternbachlaan 4 varianten



Baron van Sternbachlaan

4 varianten



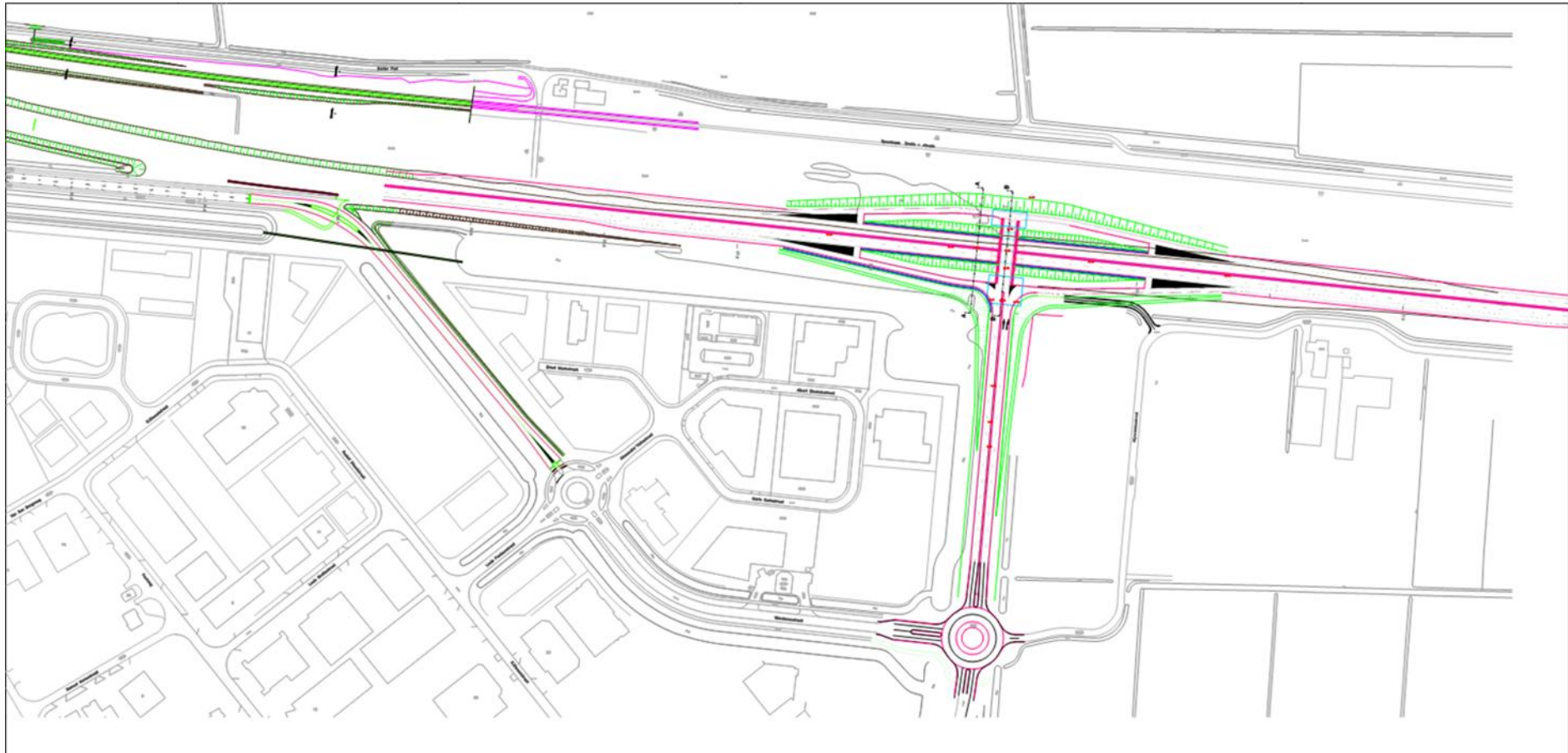
Burgemeester H. Boersingel

2 varianten



Burgemeester H. Boersingel

2 varianten



Varianten afweging

Varianten op basis van expert judgement beoordeeld op de volgende aspecten

- Financieel
- Ruimtebeslag
- Verkeersveiligheid
- Verkeersafwikkeling RW35
- Verkeerscirculatie in Nijverdal

Daarna 2 beste varianten verder uitgewerkt en in detail afgewogen

Varianten afweging



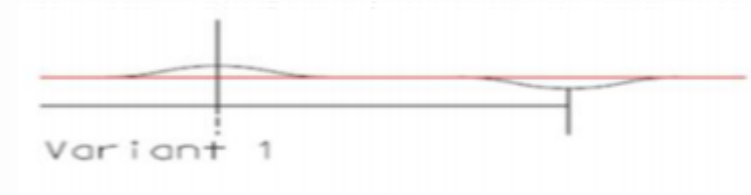
- Variant 1

- Plus

- Kosten (goedkoopste)
 - Ruimtebeslag

- Min

- Verkeersveiligheid
 - Verkeersafwikkeling op rijksweg
 - Verkeersafwikkeling op onderliggend wegennet
 - Sluipverkeer van Wierden naar Nijverdalen over parallelweg
 - Onlogisch



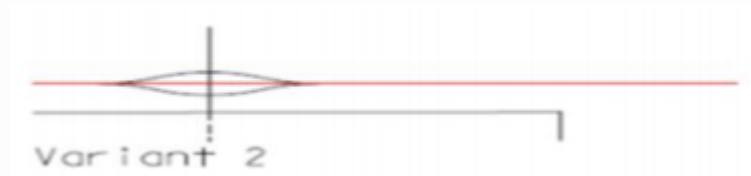
- Variant 2

- Plus

- Redelijk op het merendeel van de aspecten
 - Aansluiting dicht bij centrum

- Min

- Geen goede aansluiting onderliggend wegennet te realiseren
 - Ruimtebeslag omgeving Baron van Sternbachlaan en Wierdensestraat
 - Sluipverkeer over parallelweg naar Wierden
 - Verkeer door centrum vanaf Rijssensestraat naar Baron van Sternbachlaan en Dalzicht



Varianten afweging



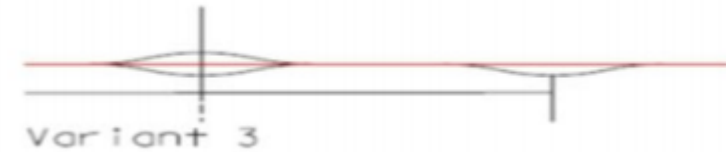
- Variant 3

- Plus

- Alle aspecten gemiddeld
 - Aansluiting dicht bij centrum

- Min

- Iets duurder dan de gemiddelde
 - Weefvak nodig op hoofdrijbaan
 - Sluipverkeer van Wierden naar Nijverdal over parallelweg
 - Ruimtegebruik, zie variant 2
 - Halve aansluiting Burgemeester Boersingel is niet logisch
 - Wierdensestraat in één richting druk



- Variant 4

- Plus

- Na variant 1, het goedkoopst
 - Ruimtegebruik, verkeersveiligheid en verkeersafwikkeling
 - Geen sluipverkeer over parallelweg
 - Directe aansluiting bij het bedrijventerrein
 - Minder verkeer door centrum

- Min

- Veel verkeer op oude Wierdensestraat en over bedrijventerrein
 - Verder van centrum



Varianten afweging



- Variant 5

- Plus

- Beste verkeersafwikkeling

- Min

- Duurste oplossing
 - Weefvakken geven veel turbulentie en verkeersonveiligheid op hoofdrijbaan
 - Groot ruimtebeslag
 - Ruimte probleem van variant 2 geldt ook hier

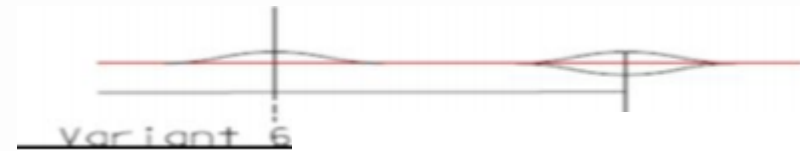
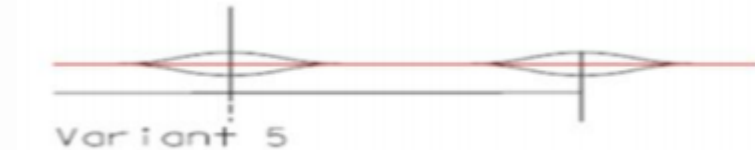
- Variant 6

- Plus

- Directe aansluiting bij bedrijventerrein
 - Extra afwikkeling voor hoofdstroom van Twente naar noordelijke wijken
 - Verkeer door centrum is minder

- Min

- Gemiddeld op alle aspecten net minder dan andere varianten
 - Een weefvak op noordelijke hoofdrijbaan
 - Halve aansluiting is onlogisch



Overzicht verkeerscijfers



Vergelijking verkeersmodellen diversen aansluitingen ten oosten van Nijverdal tbv aanleg 2 x 2 Rw 35

Avondspits intensiteiten 2020																		
Valant	Ref tabel Huidig 2010*	MVT ETM	Ref 5*	MVT ETM	1	MVT ETM	2 *	MVT ETM	3	MVT ETM	4*	MVT ETM	6	MVT ETM	Ref 4 * minus indus	MVT ETM		
1	Burgemeester H Boersingel zuid	360	4400	900	8400	780	8900	470	3300	780	5800	1030	8900	980	8900	1000	17900	
2	Wierdensestraat (thv Rogge)	870	11800	525	5700	380	5000	450	5800	420	5800	350	4400	420	5000	350	4400	
3	Boornateweg (noord)	520	5600	300	2900	270	3100	280	3300	300	3100	260	2900	280	3000	260	3100	
4	Combiplan Rijksweg oost (tussen oostelijke aansluitingen)	1180	16200	2590	30700	1990	23300	2550	29900	2490	30500	1450	16700	2030	23200	1470	18200	tussen Burg H Boeren B v S1
5	Combiplan Rijksweg (tunnel)	0	0	1280	17000	1450	16700	1410	16000	1470	16500	1450	16700	1430	17400	1470	18200	
6	Rijksweg west	1130	14400	1700	20400	1890	20400	1890	20300	1890	20300	1890	20300	1890	20300	1700	20600	
7	Groesstraat (west)	1080	14500	680	6700	810	8500	700	7800	730	7200	980	11000	770	7800	1000	10400	
8	G van der Meulenweg	730	6700	560	5700	530	6400	550	6200	520	5900	550	6800	500	6000	570	7100	
9	Baron van Sternbachlaan (noord)	430	4600	610	6000	740	6300	675	7200	740	7500	620	5800	730	6800	550	5100	
10	Wierdensestraat (afgebogen)	1180	16200	50	300	480	5600	120	1300	130	1050	740	8300	400	5100	1070	11600	(huidig trace rw 35)
11	De Joncheerelaan	640	7000	560	5600	370	6000	540	5700	370	5600	540	6600	370	5800	570	5800	
12	PC Stamstraat (zuid)	410	4900	480	4400	640	5500	600	5200	610	5200	550	5300	650	5300	590	6600	
13	Godfried Bomanstraat	350	3600	260	2600	480	3800	380	3300	350	3200	350	3400	470	3300	380	4700	
14	Rijssensestraat (Pc Bergleidingweg)	770	9000	450	5500	330	6900	510	6300	320	6300	540	8000	340	6500	570	5500	
15	Industrieweg (aansluiting B Boer)	360	3100	390	3700	630	4400	500	3200	560	3700	615	5800	570	4700	600	5500	
16	Industrieweg (aansluiting Noord)	0	0	380	3700	510	4800	840	6900	540	4100	450	1900	490	3200	0	0	
17	Louise Pasteurstraat (oostelijke aansluiting industrie)	220	1200	110	600	180	1300	35	470	140	1200	130	4200	170	1400	460	4100	
18	Burg. H. Boersingel (Noord)	1300	7200	2500	11400	1750	9000	0	0	650	6200	3700	17000	1400	14800	3700	18000	

valant 5 (basis model 2020 vlgns mob plan incl 2 x 2)
 Ref tabel Huidig 2012
 * conform mob. Plan excl maatregelen Rijssensestraat
 > 50 is rood gemerkt; de oranje gemerkte aantallen liggen lager dan de huidige aantallen op dat wegvak.



Varianten 2x2 ongelijkvloers te Nijverdal



Deelconclusie



- Varianten 2 en 4 als beste verder uitgewerkt
- Variant 1 goedkoopst, maar vanwege verkeersafwikkeling ongewenst en daarom niet verder uitgewerkt

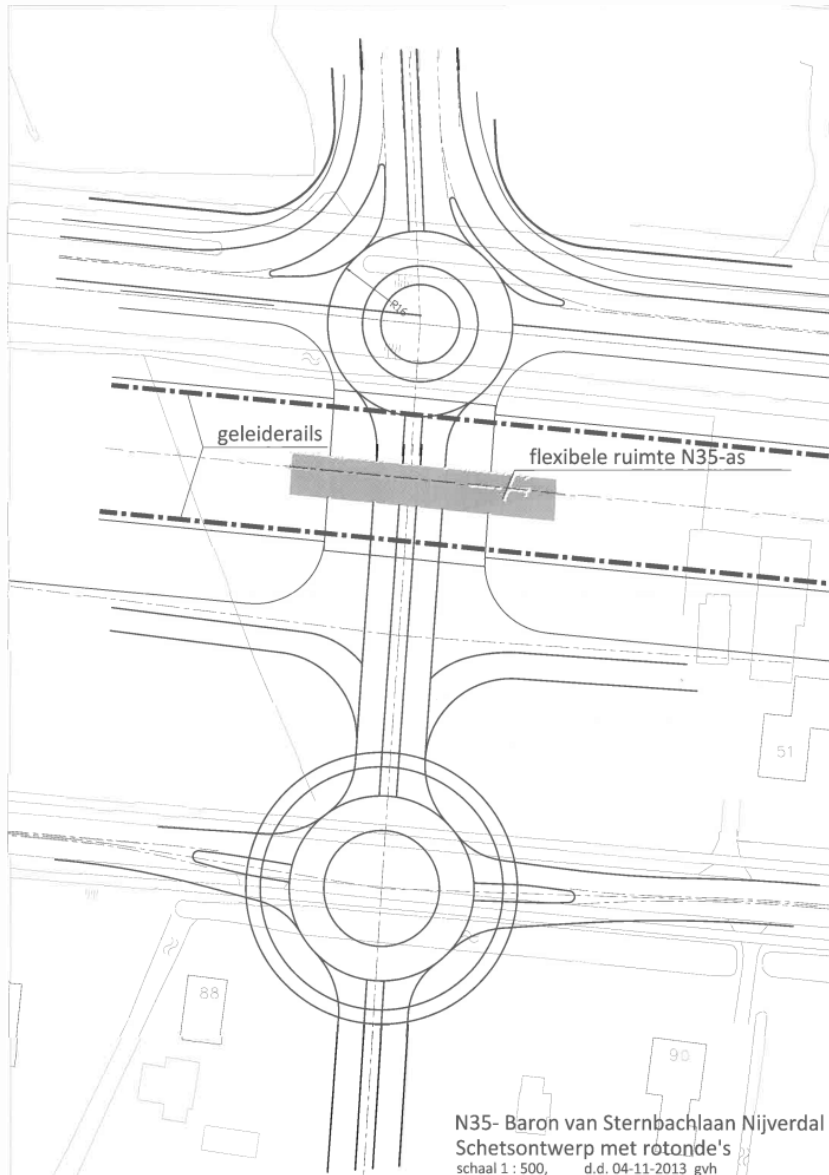
Nadere afweging op volgende aspecten:

- Verkeersveiligheid (door onderzoek nader onderbouwd)
- Technische haalbaarheid
- Natuur, landschap en water
- Kosten en ruimtebeslag

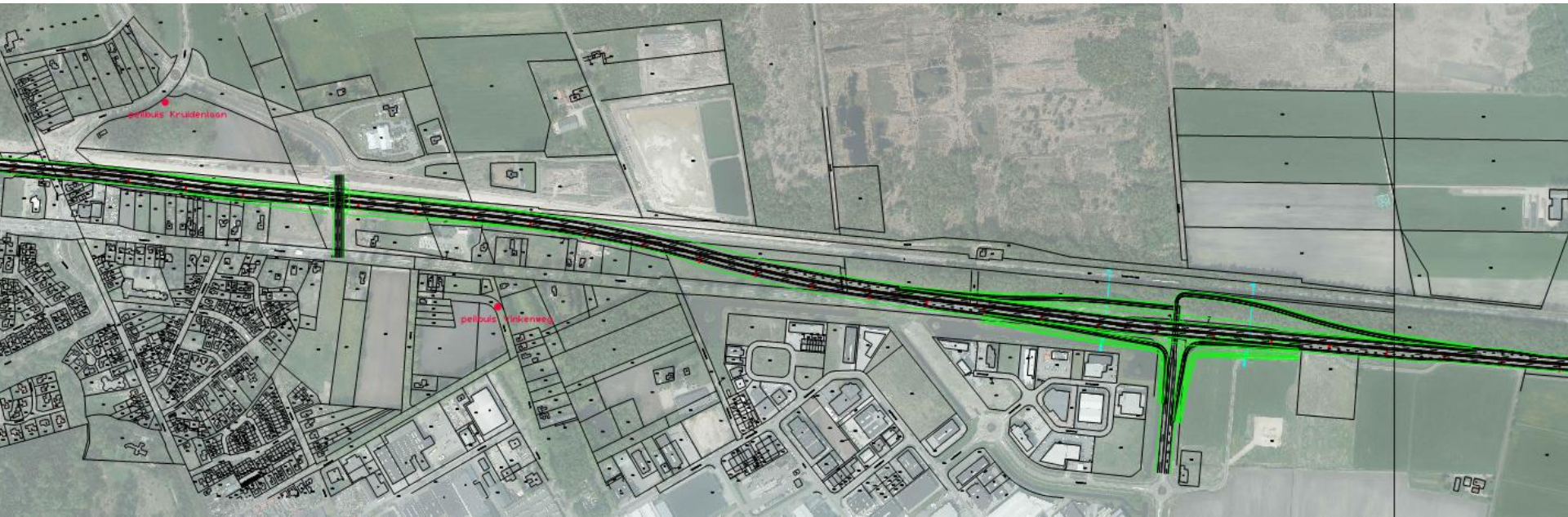
Variant 2



Technisch niet haalbaar, alleen bij uitvoering met VRI en uitbuiging van Wierdensestraat, om die reden valt deze variant af.



Variant 4



Raming ca. € 21 miljoen
volgens RWS systematiek

Dekking

- Regionale partijen staan garant voor maximaal € 21 miljoen boven de € 100 miljoen
- Optimalisaties in ontwerp totale tracé
- Regionale partijen gaan met elkaar nog onderhandelen over de bijdrage per partij

N35 Nijverdal – Wierden



- Planning
 - Tot 1 juli dekking definitief regelen
 - Eventuele gemeentelijke bijdrage wordt voorgelegd aan de raad (koersen op raad van 1 juli)
 - Ca. 1 juli voorkeursbesluit over noord-/zuidvariant in BBG
 - Medio september voorkeursbesluit over kruisingen Nijverdal in BBG
 - Commissie grondgebied wordt geïnformeerd over de voorkeur van het BBG en advies gevraagd over bestuursovereenkomst
 - Q4 2014 voorkeursbesluit door minister
 - 2016 Tracébesluit
 - 2017/2018 Uitvoering